

# Strömfors en levande bruksmiljö

**STRÖMFORS.** Vill du besöka platsen där TV-serien *Det gröna guldets land* spelades in? I så fall skall du bege dig till Nylands östligaste kommun Strömfors.

»Finlands Dallas» har gjort den historiska bruksmiljön vid Kymmene älv riksbeaktad.

Familjen Evolas vackra Vita Villa ligger alldeles invid det gamla bruket. Men du kan nog inte hoppas på att få se en skymt av familjemedlemmarna, för huset har helt andra invånare till vardags.

Den Vita Villan är en av de nyaste byggnaderna vid bruket. Karaktärshuset uppfördes 1892 och har fungerat som bostad för brukspatronerna. Den övriga bruksbebyggelsen härstammar från 1600-talet.

Strömfors bruk är en av Finlands bäst bevarade och mest enhetliga bruksmiljöer. Här kan man promenera omkring bland de idylliska rödmålade trähusen som speglar sig i Kymmene älvs blanka vatten. Älven bildar en liten lugn damm vid bruket.

Vid bruket finns ett stort antal byggnader av olika slag. En del av byggnaderna användes för de olika produktionsgrenarna och andra byggdes för den stora skaran arbetare vid bruket.

Stångjärnsproduktionen upphörde inte förrän en bit in på 50-talet vid bruket. Järnet bearbetades också med den gamla tekniken vilket gjorde att de gamla produktionsanläggningarna bevarades till våra tider.

När den gamla stångjärnsproduktionen och sågverken upphörde kom annan industri i stället. Därför är bruksområdet i dag inte heller något museiområde utan en levande byggemenskap.

## BRUKSMUSEET

Närmare bekantskap med brukets industrihistoria kan man göra genom att besöka bruksmuseet som är inrymt i en del av den gamla stångjärnsmedjan.

Inne i stångjärnsmedjan finns den gamla stångjärnsammaren fortfarande kvar på sitt ursprungliga ställe. Hammaren drevs av ett vattenhjul av trä som fick sin kraft från forsen.

Museet ger en bra bild av hur det såg ut i smedjan. Här har man nämligen bevarat en hel del av de verktyg som var nödvändiga för produktionen av bland annat olika sorters griptänger och hammare. Här finns också en smältugn och lådor med träkol som var nödvändigt vid framställningen av järnet.

I den andra delen av museet finns en återuppbyggd gammaldags kontorsmiljö. Här finns en hög skrivarpulpet, bokhyllor med urgammal affärskorrespondens, bläckhorn, räkenskapsböcker och en hel del annan kontorsrekvisita.

På väggarna finns förstoringar av gamla fotografier som avbildar verksamheten vid bruket och inne på museikontoret väggtaflor med ordningsregler och föreskrifter som arbetarna vid bruket fick rätta sig efter.

De flesta föremålen på museet har naturligtvis en egen historia och mera om dem kan museiföreståndaren Gösta Backman berätta. Han finns på plats under museets öppethållningstider kl. 11.00—19.00 under hela sommaren.

## UNIK ALTARTAVLA

Gösta Backman kan också ta dig med till den lilla vita träkyrkan som finns vid bruket. Kyrkan byggdes 1770 och pengarna till kyrkobygget fick man genom kollektinsamling.

När kyrkan sedan renoverades i



Ett av de gamla bostadshusen i Strömfors bruk. Huset är historiskt riktigt restaurerat och numera bebott.

slutet på förra århundradet beslutade sig församlingsborna för att skaffa in en altartavla till kyrkan. Enligt Gösta Backman kom den då mycket unga konstnärinnan Helene Sjerfbeck in med det mest förmånliga erbjudandet.

— Altartavlan är alltså ett beställningsverk och i dagens läge är den värd en förmögenhet, säger Gösta Backman.

Altartavlan i Strömfors kyrka är förmodligen den enda altartavla som Helene Sjerfbeck någonsin har målat. Tavlan föreställer påskmorgonen och den harmoniska målningen i ljusa pastellfärger passar mycket bra in i det lilla kyrkorummet.

## TAKONAULA

Efter en rundvandring i bruks-

miljön smakar det förmodligen gott med en kopp kaffe och färsk bakverk. Sommarcafét »Takonaula» (smidd spik) är också inrymt i den gamla smedjan.

Under sommaren kommer vi också att ordna konstutställningar här på cafét berättar caféföreståndaren Kalevi Vaherkylä. Det rymliga caféutrymmet med sina höga vitkalkade väggar passar också utmärkt för det här ändamålet.

En av sommarens utställare är Meritta Rahikainen som ställer ut sina tavlor mellan den 6—26 juli.

## KANOTUTHYRNING

Vid vackert väder kan det också löna sig att bekanta sig med naturen runt bruket. Ett sätt att göra det är att hyra sig en kanot och

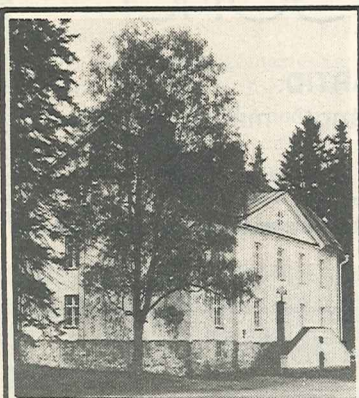
paddla iväg längs med Kymmene älv.

— Vi hyr ut tvåpersoners kanoter och alla som hyr kanot får också med sig en karta där det finns inprickade ett antal landstigningsställen längs med älven, berättar Kalevi Vaherkylä.

— Det finns inga större forsar vid älven, fortsätter han, så man kan lugnt paddla iväg. Däremot slingrar sig älven fram genom en enastående vacker, orörd ödemark.

Den som vill hålla sig kvar på landbacken kan istället njuta av musik vid bruket. Varje lördag i juli uppträder nämligen musikanter eller trubadurer med levande musik.

HV



## LOVISA STADS MUSEUM

Parkgatan 2  
Tel. 531 757

9.5. — 31.5.

## FRÅN VATTENKURANSTALLEN TILL BELLA LOVISA

Öppet: vard. kl. 17—19  
lösö kl. 12—16

8.6. — 9.8.

## SOMMARUTSTÄLLNING Våfflor och rån

8.6. — 1.9.

## BASUTSTÄLLNINGAR

Utställning som berättar om stadens historia och näringar. Tenn-gjutarverkstad från 1823—82. Glas, porslän, möbler.

Öppet 8.6. — 1.9.

varje dag kl. 12—16  
måndagar stängt

## Askartelu - Hobby

VYKORT • PAPPER • SKRIVTILLBEHÖR • FLYG-  
PLANSMODELLER • M.M. HOBBYARTIKLAR

DROTTNING. 11 TEL: 532 982

## LOVISAS ÄLDSTA VERKSAMMA FÖRETAG



## APOTEKET KRONAN LOVISA

betjänar er årets varje dag. Enligt länsstyrelsens beslut är våra öppethållningstider följande  
vard. 8.30—20  
lö 8.30—16

Vardagshelgafton 8.30—18

sönd. och helgdagar 10—15

Sommartid 1.6.—31.8.

vard. 8.30—19

lö 8.30—15

sö 10—14

*Gadolin*  
**Gadolin's**  
**Bok- och Pappershandel**  
Alexandersg. 5, Lovisa. Tel. 531 595

## S-market — mera för Dig

- livsmedel
- husgeråd
- kemikalier
- textilier
- hemmets textilier
- leksaker

**S MARKET SALEKSI**

Alexandersg. 3 Tel. 535 223. 9—19 (9—15)

Välkända märkesvaror nu bestående förmånligt

**LISTA**  
BEHÄNDIGA INKÖP

Du sparar både tid, pengar och besvär genom att handla i S-marketen